

## เอกสารหรือหลักฐานแสดงความเป็นผู้ถือหุ้นหรือผู้รับมอบฉันทะของผู้ถือหุ้นที่มีสิทธิเข้าร่วมประชุม

ตามนโยบายคณะกรรมการตลาดหลักทรัพย์แห่งประเทศไทย เรื่อง ข้อพึงปฏิบัติสำหรับการจัดประชุมผู้ถือหุ้นของบริษัทจดทะเบียน ลงวันที่ 19 กุมภาพันธ์ 2542 โดยมีวัตถุประสงค์เพื่อให้บริษัทจดทะเบียนถือเป็นแนวทางปฏิบัติที่ดี ซึ่งจะเป็นการสร้างเชื่อมั่นให้เกิดขึ้นแก่ผู้ถือหุ้น ผู้ลงทุน และผู้ที่เกี่ยวข้องทุกฝ่าย และเพื่อให้การประชุมผู้ถือหุ้นของบริษัทจดทะเบียนเป็นไปด้วยความโปร่งใส ขอบธรรม และเป็นประโยชน์ต่อผู้ถือหุ้น บริษัทฯจึงเห็นควรกำหนดให้มีการตรวจสอบเอกสารหรือหลักฐานแสดงความเป็นผู้ถือหุ้นหรือผู้รับมอบฉันทะของผู้ถือหุ้นที่มีสิทธิเข้าร่วมประชุมเพื่อให้ผู้ถือหุ้นยึดถือปฏิบัติต่อไป ทั้งนี้ บริษัทฯขอสงวนสิทธิที่จะผ่อนผันการยื่นแสดงเอกสารหรือหลักฐานแสดงความเป็นผู้ถือหุ้น หรือผู้รับมอบฉันทะของผู้ถือหุ้นที่มีสิทธิเข้าร่วมประชุมแต่ละรายการตามที่บริษัทฯจะพิจารณาเห็นเหมาะสม

### 1. เอกสารหรือหลักฐานที่ต้องนำมาแสดงตนในการเข้าร่วมประชุม

#### 1. บุคคลธรรมดา

##### 1.1 ผู้ถือหุ้นที่มีสัญชาติไทย

- (ก) แบบฟอร์มลงทะเบียนที่มีบาร์โค้ด (สิ่งที่ส่งมาด้วยลำดับที่ 1) ซึ่งผู้ถือหุ้นลงชื่อแล้ว
- (ข) บัตรประจำตัวของผู้ถือหุ้น (บัตรประจำตัวประชาชน หรือบัตรข้าราชการ หรือบัตรพนักงานรัฐวิสาหกิจ)
- (ค) ในกรณีมอบฉันทะ สำเนาบัตรประจำตัวของผู้มอบฉันทะ และบัตรประจำตัวหรือหนังสือเดินทาง (กรณีเป็นชาวต่างประเทศ) ของผู้รับมอบฉันทะ

##### 1.2 ผู้ถือหุ้นชาวต่างประเทศ

- (ก) แบบฟอร์มลงทะเบียนที่มีบาร์โค้ด (สิ่งที่ส่งมาด้วยลำดับที่ 1) ซึ่งผู้ถือหุ้นลงชื่อแล้ว
- (ข) หนังสือเดินทางของผู้ถือหุ้น
- (ค) ในกรณีมอบฉันทะ สำเนาหนังสือเดินทางของผู้มอบฉันทะ และบัตรประจำตัวหรือหนังสือเดินทาง (กรณีเป็นชาวต่างประเทศ) ของผู้รับมอบฉันทะ

#### 2. นิติบุคคล

##### 2.1 นิติบุคคลที่จดทะเบียนในประเทศไทย

- (ก) แบบฟอร์มลงทะเบียนที่มีบาร์โค้ด (สิ่งที่ส่งมาด้วยลำดับที่ 1) ซึ่งผู้ถือหุ้นลงชื่อแล้ว
- (ข) หนังสือรับรองนิติบุคคล ออกให้ไม่เกิน 3 เดือน โดยกรมพัฒนาธุรกิจการค้า กระทรวงพาณิชย์
- (ค) สำเนาบัตรประจำตัวหรือหนังสือเดินทาง (กรณีเป็นชาวต่างประเทศ) ของกรรมการผู้มีอำนาจที่ได้ลงนามในหนังสือมอบฉันทะพร้อมบัตรประจำตัวหรือหนังสือเดินทาง (กรณีเป็นชาวต่างประเทศ) ของผู้รับมอบฉันทะ

##### 2.2 นิติบุคคลที่จดทะเบียนในต่างประเทศ

- (ก) แบบฟอร์มลงทะเบียนที่มีบาร์โค้ด (สิ่งที่ส่งมาด้วยลำดับที่ 1) ซึ่งผู้ถือหุ้นลงชื่อแล้ว
- (ข) หนังสือรับรองนิติบุคคล
- (ค) สำเนาบัตรประจำตัวหรือหนังสือเดินทาง (กรณีเป็นชาวต่างประเทศ) ของกรรมการผู้มีอำนาจที่ได้ลงนามในหนังสือมอบฉันทะพร้อมบัตรประจำตัวหรือหนังสือเดินทาง (กรณีเป็นชาวต่างประเทศ) ของผู้รับมอบฉันทะ

ในกรณีของสำเนาเอกสารจะต้องมีการรับรองสำเนาถูกต้องและหากเป็นเอกสารที่จัดทำขึ้นในต่างประเทศควรมีการรับรองลายมือชื่อโดยโนตารีพับลิก

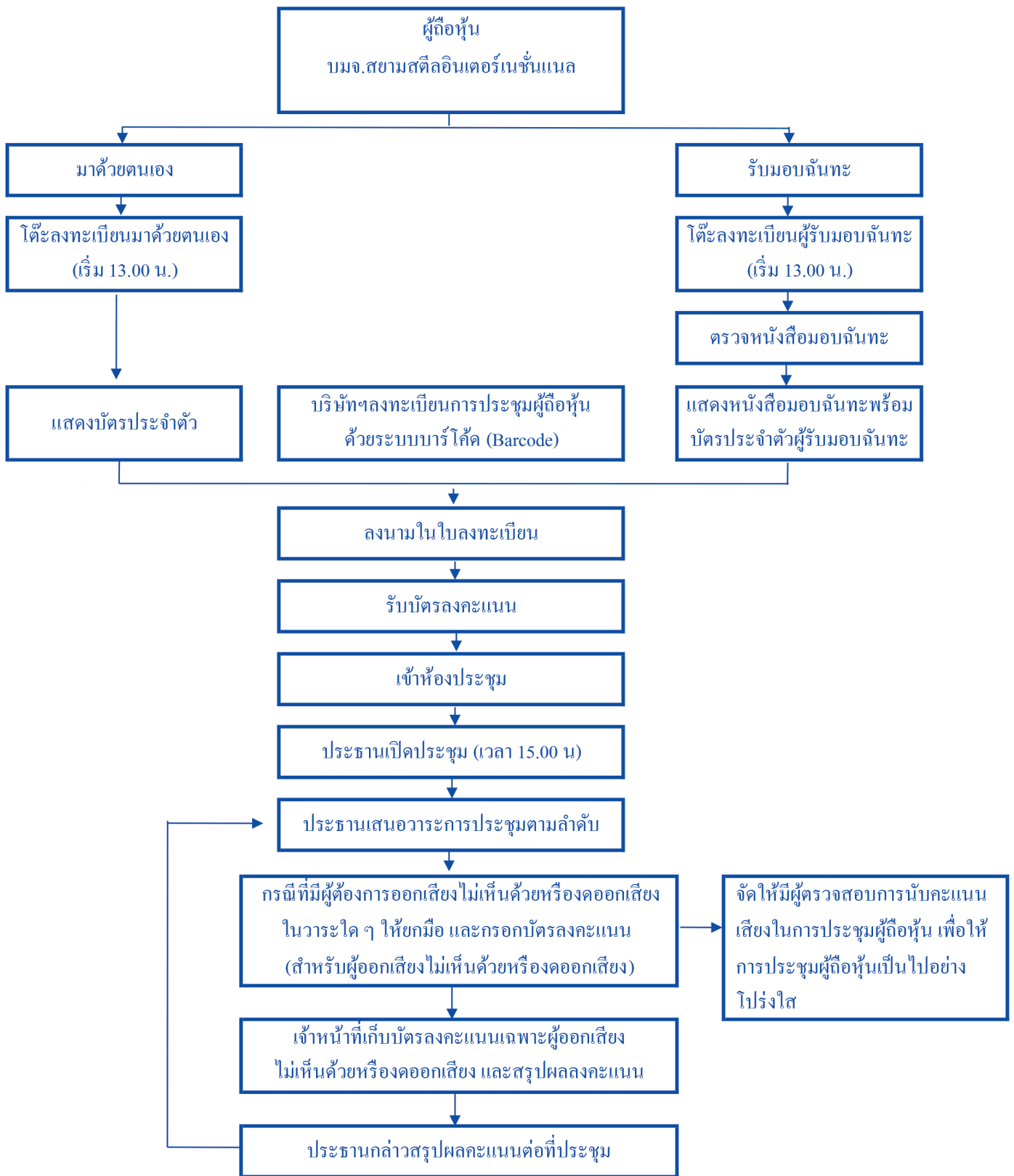
ผู้ถือหุ้นหรือผู้รับมอบฉันทะสามารถลงทะเบียน และยื่นเอกสารหรือหลักฐานเพื่อการตรวจสอบ ณ สถานที่ประชุมได้ตั้งแต่วันที่ 13.00 น ของวันที่ 29 เมษายน 2567 เป็นต้นไป

#### 2. การลงทะเบียน

บริษัทฯจะเริ่มรับลงทะเบียนการเข้าร่วมประชุมสามัญผู้ถือหุ้นประจำปี 2567 ก่อนเริ่มประชุมไม่น้อยกว่า 2 ชั่วโมง หรือตั้งแต่เวลา 13.00 น. เป็นต้นไป โดยใช้ระบบบาร์โค้ด ดังนั้น เพื่อความสะดวกในการลงทะเบียน ผู้ถือหุ้นหรือผู้รับมอบฉันทะที่มาประชุม โปรดนำแบบฟอร์มการลงทะเบียนที่มีบาร์โค้ดมาด้วย

ขั้นตอนการเข้าร่วมประชุมสามัญผู้ถือหุ้นประจำปี 2567

(แบบ Physical)



\* กรุณานำบัตรลงคะแนนทุกวาระคืนต่อเจ้าหน้าที่บริษัทฯ เมื่อเสร็จสิ้นการประชุม